

Herzlich willkommen
bei Schulte Feingebäck.
Wir sind Hersteller
hochwertiger
Gebäckspezialitäten.



Modernste Technologie
gewährleistet
Top-Backwaren-Qualität.



Hier findest Du uns:



Conrad Schulte GmbH & Co. KG
Bentelerstraße 9 · 33397 Rietberg (Mastholte Süd)
Tel. 0 29 44 / 98 2-0 · www.schulte-feingebaeck.de



Wir suchen Talente!
Unser Team
braucht Verstärkung.



Mit mehr als 130 Jahren Backerfahrung haben wir uns mit unseren Produkten einen Stammplatz im Sortiment des Lebensmittelhandels, weit über nationale Grenzen hinaus, erarbeitet. Unsere Spezialitäten findet man sogar in den USA und Australien. Bis zu 530 engagierte Mitarbeiter tragen täglich zu diesem Erfolg bei.

Um unser Unternehmen konsequent weiter entwickeln zu können, suchen wir junge Menschen,

die motiviert und engagiert dazu beitragen, unsere Ziele zu erreichen. Wir zählen auf Dein Engagement, Dein Können und Deinen Willen, etwas zu lernen und Tag für Tag ein bisschen besser zu werden.

Wir bieten eine Top-Ausbildung in einem innovativen, spannenden und zugleich soliden Traditions-Unternehmen, das bereits in der 4. Generation geführt wird.

Ausführlichere Informationen findest Du auf unserer Website unter „Karriere“. Haben wir Dein Interesse geweckt? Dann sende uns Deine Bewerbungsunterlagen:

ausbildung@schulte-feingebaeck.de

Wir freuen uns auf Dich!
Das Schulte-Team

MEISTERHANDWERK
SEIT 1884

Süßwarentechnologe (m/w)

Fachrichtung Dauerbackwaren

Ausbildungsinhalte:

- Massen und Teige herstellen
- Produktneuheiten entwickeln
- Qualität der Produkte prüfen, Proben entnehmen
- Produktionsanlagen überwachen, bedienen und umrüsten
- Maschinen warten und reinigen
- Produkte verpacken und lagern
- Hygienevorschriften beachten

Blockunterricht an der ZDS in Solingen



Elektroniker (m/w)

Ausbildungsinhalte:

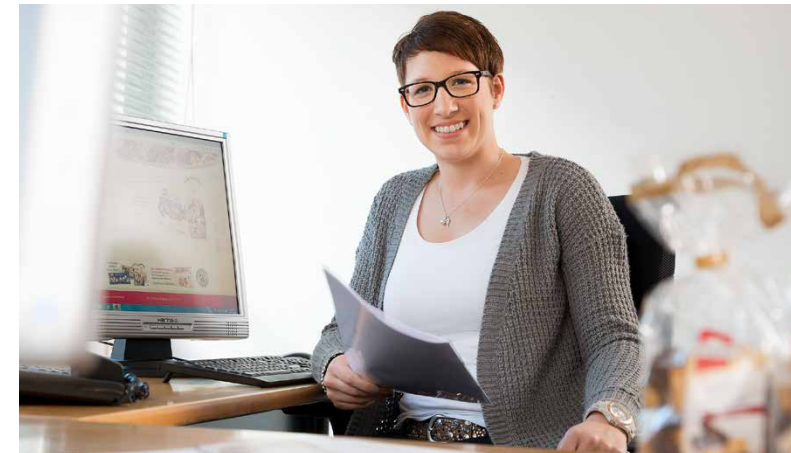
- Automatisierungssysteme errichten, konfigurieren, Instand halten und optimieren
- Elektrische Betriebsmittel montieren, anschließen, Sicherheit gewährleisten
- IT-Systeme installieren und konfigurieren
- Steuerungen für Anlagen programmieren
- Anlagen überwachen, warten, Störungen analysieren und Instand setzen
- Funktionszusammenhänge und Prozessabläufe analysieren und ggf. anpassen
- Elektrische Funktionen und Systeme messen und Ergebnisse auswerten
- Arbeitsschritte planen und organisieren

Industriekaufleute (m/w)

Ausbildungsinhalte:

- Betriebswirtschaftliche Abläufe steuern und kontrollieren
- Verhandlungen führen, Angebote erstellen, Kunden betreuen
- Werbemaßnahmen planen und umsetzen
- Auftragsabwicklung überwachen und Auftragsbegleitpapiere erstellen
- Waren bestellen und Lieferscheine prüfen
- Lohnabrechnungen erstellen, Personal einstellen, einsetzen und betreuen
- Rechnungen prüfen und verbuchen, Zahlungsverkehr überwachen

Blockunterricht am Ems-Berufskolleg in Rheda-Wiedenbrück



Fachkraft für Lagerlogistik (m/w)

Ausbildungsinhalte:

- Waren annehmen, prüfen und einlagern
- Waren kommissionieren und verpacken
- Begleitpapiere erstellen
- Sendungen verladen und verstauen
- Auslieferungstouren planen, Ladelisten/Beladepläne erstellen
- ERP-System und Office-Programme anwenden
- Bestandskontrollen und Maßnahmen der Bestandspflege durchführen
- Qualitätssichernde Maßnahmen einleiten

Starte mit uns
in Deine Zukunft!

Jeder Tag bringt neue Herausforderungen, für die immer wieder spezielle Lösungen gefunden werden müssen. Das reizt mich sehr und spornt mich an.

Sven Lehmann,
Auszubildender zum Süßwarentechnologen



Verkäufer (m/w)

Ausbildungsinhalte:

- Kunden beraten und informieren, Warenkenntnisse einsetzen
- Kassensystem bedienen, Tagesabrechnungen durchführen
- Waren auszeichnen, platzieren, präsentieren und verkaufen
- Maßnahmen zur Verkaufsförderung entwickeln
- Warenbestände kontrollieren, disponieren
- Waren annehmen, kontrollieren
- Qualitätskontrollen durchführen

Jetzt bewerben
vorzugsweise per Mail:
ausbildung@schulte-feingebaeck.de